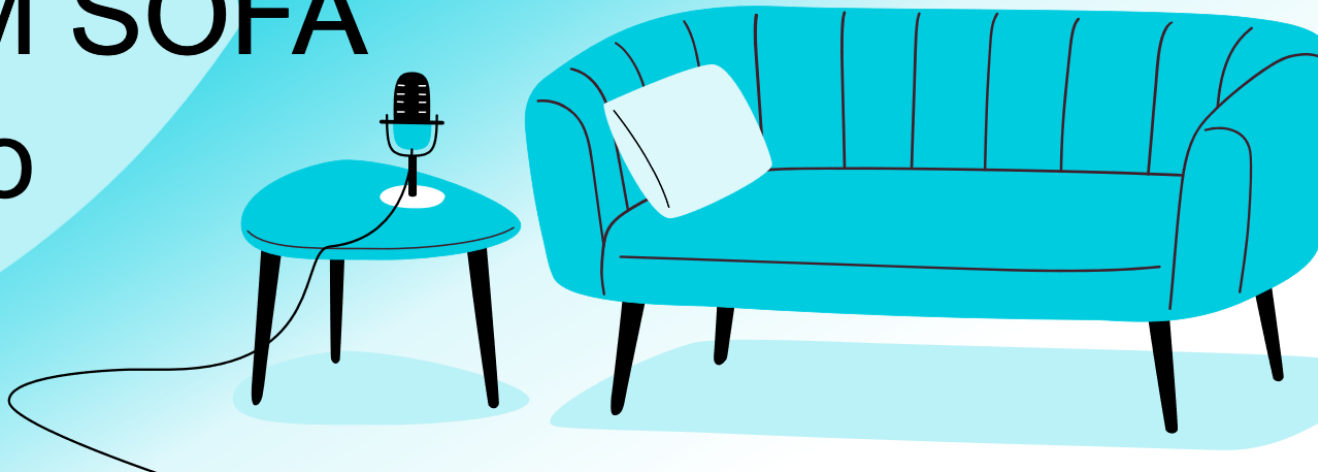


KOFA AUF DEM SOFA to go



Folge 107, zu Gast: Dr. Regina Flake

Thema: *Führung neu denken: Warum wir mehr Menschen dafür gewinnen müssen*

Führung ist ein zentraler Hebel für Fachkräftesicherung

Motivierte und passende Führungskräfte beeinflussen Bindung, Entwicklung und Zufriedenheit von Mitarbeitenden maßgeblich. Fehlende oder ungeeignete Führung erhöht das Risiko von Fluktuation – besonders in KMU.

Führung verliert an Attraktivität durch hohe Belastung und Vereinbarkeitskonflikte

Viele Beschäftigte entscheiden sich bewusst gegen Führungsrollen, da sie diese mit mehr Verantwortung, Stress und eingeschränkter Vereinbarkeit verbinden. Status und Gehalt allein reichen heute nicht mehr als Anreiz.

Gute Rahmenbedingungen erhöhen die Bereitschaft zur Führung

Flexible Arbeitsmodelle, Teilzeit- oder Tandemführung sowie Coaching- und Entwicklungsangebote können Hemmnisse abbauen. Transparente Gespräche über Erwartungen und Gestaltungsspielräume sind dabei entscheidend.

Weitere Links zum Thema

[Führungsetage leer: Was Beschäftigte zur Führung motiviert - KOFA](#)